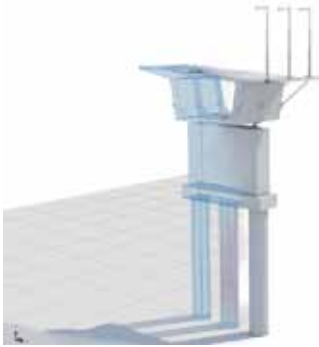


Das unabhängige Magazin  
für professionelle CAD-Anwender

## Allplan setzt auf automatisierte Prozesse bei Bauwerksplanung

Neue Funktionen für Durchbruchsplanung, Bewehrung, Brücken und offene Datenmanagement-Plattform Bimplus



ALLPLAN hat ein Service-Release von "Allplan 2021" vorgestellt, mit dem Abläufe wie bei der Durchbruchs-, Bewehrungs- oder Brückenplanung automatisiert werden. Das spart Architekten und Ingenieuren eine Menge Zeit, hilft Fehler zu vermeiden und sorgt gleichzeitig für eine hohe Präzision. So bietet Allplan Bridge jetzt die Möglichkeit, intelligente Objekte an definierten Positionen mit korrekter Ausrichtung und vorbelegten Parametern zu platzieren. Um die Arbeit

an BIM-Modellen zu erleichtern, stehen neue Funktionen in der Datenmanagement-Plattform "Bimplus" bereit, mit der sich die Planungsqualität in BIM-Projekten weiter steigern lässt. Über den BIM-Explorer können Anwender ihre 3D-Modelle noch schneller auf Bimplus hochladen und realitätsnah darstellen. Abstimmungsprozesse werden durch den Guest Viewer-Zugang erleichtert und wichtige Entscheidungen lassen sich nun früher treffen. [www.allplan.com/de](http://www.allplan.com/de)

## Z by HP-Desktops heben Performance mit NVIDIA auf neues Level

HP rüstet sein "Z by HP"-Lineup auf: Die Einsteigermodelle der Produktreihe wurden allesamt hinsichtlich ihrer GPU-Performance signifikant verbessert, darunter die "HP Z1 Tower G8"-, "HP Z2 Small Form Factor G8"- und "Z2 Tower G8"-Modelle. Kreative Profis bekommen so die richtigen Technologien und Tools an die Hand, um produktiv zu sein, sich zu vernetzen und mit Kollegen zusammenzuarbeiten – egal, ob zu Hause oder im Büro. Darüber hinaus ist Z by HP mit den neuesten Technologien von den in der Kreativ-Community gängigen Anbieter NVIDIA und Samsung ausgestattet. HP ermöglicht damit bereits mit seinen Einsteigermodellen 3D-Technologie für Workflows und fortschrittliche Visualisierungsmöglichkeiten. Dank fortschrittlicher Security-Features können IT-Abteilungen – auch in hybriden Arbeitsumgebungen – jederzeit Endgeräte, Daten und Identitäten schützen. [www.hp.com/de](http://www.hp.com/de)



Advertorial

## Leistungsweltmeister: AMD Threadripper™ PRO in TAROX Workstations

Für die anspruchsvollsten Anwender verbaut TAROX seit 2021 AMD Threadripper™-Prozessoren in seine Profi-Workstations



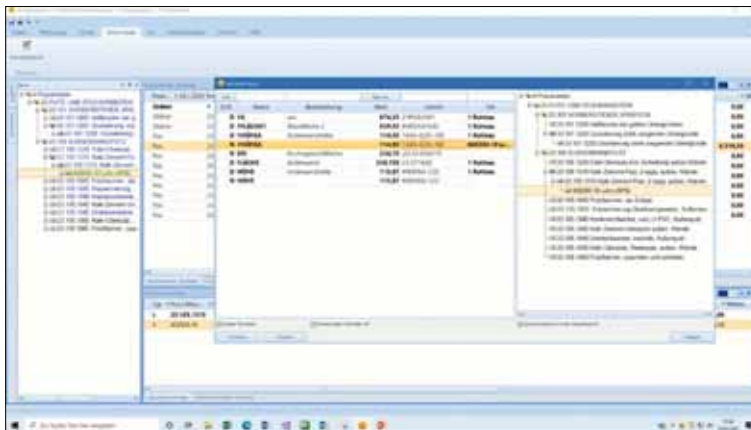
Der führende deutsche IT-Hersteller und -Distributor TAROX setzt bei den leistungsstärksten seiner individuell konfigurierbaren Workstations auf Prozessoren der AMD Threadripper™ PRO-Reihe. Die Hochleistungs-CPU mit bis zu 64 Kernen führen aktuell alle Benchmarks-Bestenlisten an und begeistern Kunden weltweit.

*"Etwas, das normalerweise fünf Minuten gebraucht hätte, war jetzt in fünf Sekunden erledigt",* so beschreibt ein Profi-Anwender die Leistung. Bei welchen CAD-Anwendungen TAROX Workstations mit leistungsstarken AMD Threadripper™ PRO-Prozessoren die optimale Lösung sind, lesen Sie auf Seite 17. [www.tarox.de](http://www.tarox.de)

## Mit neuer Funktionalität Gebäude noch schneller kalkulieren

Version 10.7.4 der AVA-Software SIDOUN Globe

Das Freiburger Unternehmen SIDOUN International bietet seine AVA-Software "SIDOUN Globe" in Version 10.7.4 an, welche die Arbeit von Architekten und Planern weiter vereinfachen soll. Dank einer neuen Funktionalität sollen sich ganze Gebäude schnell und gleichzeitig äußerst präzise mit nur wenigen Eingaben berechnen lassen. Mit Hilfe des Moduls Excel-inside und der vollkommenen Excel-Integration in SIDOUN Globe macht es die so genannte parametrisierte Kalkulation möglich, einen Variablen-Dialog zur Definition und Kombination verschiedener Variablen zu nutzen. In dem vorbereiteten Variablenkonzept etwa können zentrale Parameter wie die Geschosshöhe mit der Wandfläche kombiniert werden, sodass Änderungen immer für die gesamte Struktur des Gebäudemodells greifen. Wünscht der Bauherr zum Beispiel mehr Geschosshöhe für das gesamte Projekt, muss der Bearbeiter nur diese eine Variable ändern, um die Wandflächen für das gesamte Gebäude neu zu berechnen. Schnell wird so auch der Gesamtpreis angepasst, denn über die hierarchische Vererbung aktualisieren sich automatisch alle relevanten Werte wie Materialmengen, Personalkosten und Zuschläge. Besondere Eigenschaft der parametrisierten Kalkulation ist, dass gerade bei der abteilungsübergreifenden Projektbearbeitung keine Technik- und Medienbrüche entstehen, da alle Akteure mit ihrer gewohnten Software arbeiten können; hausinterne Spezialisten



definieren die Variablen, alle anderen Anwender arbeiten wie gewohnt in ihrer Excel-Version.

In der neuen und GAEB-zertifizierten Branchenlösung für Ausschreibung, Vergabe und Abrechnung wurde unter anderem die Mehrfenstertechnik noch weiter optimiert. Das Laden, der Import sowie Lösch- und Speicherprozesse umfangreicher Leistungsverzeichnisse, Kopiervorgänge und das Verschieben von Ansichten sind bis zu zehnmal schneller geworden. Durch die doppelte Speicherung, lokal und auf dem Server, ist die Datensicherung gewährleistet. Zu den Weiterentwicklungen der aktuellen Programmversion zählen auch neue Ansichten bei den Massensplittingkriterien, Optimierungen bei der BIM-Verzahnung von CAD und AVA-Software sowie weitere Spezialfunktionen, um die Prozesse der Planer nachhaltig zu unterstützen und effizient zu halten.

[www.sidoun.de](http://www.sidoun.de)

## Zeiterfassung auch im Home Office möglich

In Zeiten des Home Offices ist eine funktionierende Zeiterfassung auch für Architekten und Ingenieure, die von zuhause aus arbeiten, notwendig. Denn nur so können sowohl die Mitarbeiter als auch die Arbeitgeber die geleisteten Arbeitszeiten nachvollziehen. Daher passte die Wuppertaler Kobold Management Systeme GmbH die Anwesenheitserfassung ihrer Projekt- und Controllingsoftware "Kobold Control" auf die



Bedürfnisse der sich im Home Office befindenden Planer an. Hierzu ist die Zeiterfassung entweder über den Webclient am Rechner oder plattformunabhängig über alle gängigen Smartphones und Tablets steuerbar. Die Funktionalität ist sowohl betriebssystemunabhängig als auch kostenlos. Lediglich ist eine VPN-Verbindung zum Server notwendig. Die Arbeitszeit wird im Planungsbüro mit Eintritt in die Räumlichkeiten über ein am Eingang angebrachtes Terminal wahlweise per Transponder oder direkt per Fingerprint und im Home Office mit Beginn der Tätigkeit erfasst. Die Mitarbeiter erfassen dabei den Beginn und das Ende ihrer Tätigkeiten, wann sie auf einem Dienstgang und wann sie in der Pause sind. Das Programm bereitet die daraus resultierenden Anwesenheitszeiten für die Mitarbeiter so auf, dass diese auf einen Blick die am Tage entstandene Gesamtstundenanzahl erkennen und sie in der Folge im Sinne der Zeiterfassung auf die Leistungsphasen ihrer Projekte verteilen können. Dies schafft mehr Präzision und Effizienz sowie eine einfache Übersichtlichkeit der Gesamtstundenanzahl. [www.kbld.de](http://www.kbld.de)

