

SIDOUN *KI*AVA®

Systemvoraussetzungen



Client

Prozessor: ab i3, AMD Ryzen 5; ab 2,2 GHZ;
auf physischen Maschinen
Arbeitsspeicher: ab 2 GB freier Speicher
Speicherplatz: ab 1 GB freier Speicher

Für alle Betriebssysteme 32 + 64 Bit

- Alle Windows Betriebssysteme ab Windows 8.1
- Auch auf Terminal-Server und Citrix als Remote-Desktopverbindung

Sonstiges:

.NET Framework ab 3.5 erforderlich
.NET Framework ab 4.8 erforderlich
Freigabe des SIDOUN Ordners vom Virens Scanner

Microsoft Office (Word & Excel) ab Version 2003
auch Office 365

Keine Installation nötig

Serverzugriff über VPN, Intranet oder Internet. Für den permanenten Internetzugang ist eine statische IP-Adresse und die entsprechende Konfiguration der Firewall erforderlich.

Empfehlungen Client

Prozessor: Quad-Core
Arbeitsspeicher: ab 16 GB
SSD Festplatte: mind. 30 GB freier Speicher
Grafikkarte: Dedizierte Grafikkarte mit DirectX
Support: Physikalisch

Microsoft SQL Server

Wir empfehlen als Datenbank Microsoft-SQL-Server ab 2014 einzusetzen, da diese zuverlässig laufen, und mit geringem Wartungsaufwand betrieben werden können. Unser Produkt wird mit neuester Microsoft- Technologie entwickelt, um bestmögliche Performance und Kompatibilität mit anderen Microsoft-Produkten zu gewährleisten. Der Betrieb auf einer SQL-Server Express Edition ist möglich, wir empfehlen aufgrund der Beschränkung auf 10GB jedoch den Einsatz einer Standard-Edition.

Apple-User können SIDOUN *KI*AVA über Boot Camp oder Parallels nutzen.

Nähere Details zu Systemvoraussetzungen bekommen Sie von unseren Service Techniker.

Server

Prozessor: mind. Quad Core; ab 1,4 GHZ;
Arbeitsspeicher: ab 16 GB freier Speicher
Speicherplatz: ab 10 GB für den Microsoft SQL Server

Für alle Betriebssysteme 32 + 64 Bit

- Alle Windows Server Standard Betriebssysteme ab Windows Server 2008
- Alle Windows Betriebssysteme ab Windows 8.1
- Auch auf virtuellen Maschine

Datenbank-Server:

Alle MS-SQL-Server ab 2012 mit SQL 2005
Abwärtskompatibilität

Sonstiges:

.NET Framework ab 3.5 erforderlich
.NET Framework ab 4.8 erforderlich
https Zertifikate, wenn vorhanden
.NET Hosting 8.0.22

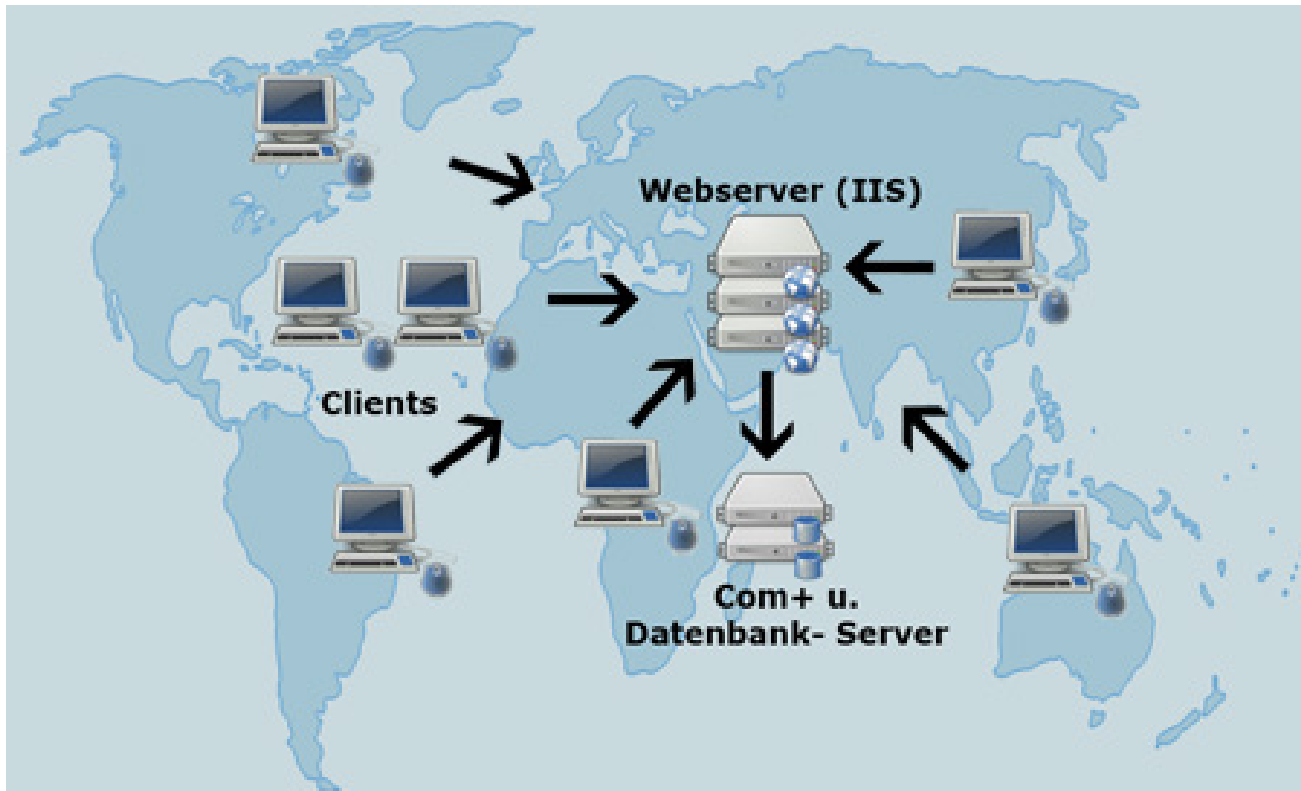
Microsoft-Windows-Installer ab Version 3.1
Microsoft-Data-Access (MDAC) ab Version 2.70
(Werden durch das Setup installiert)

IIS (Internet Information Services)

Ab Version 5.2

Empfehlungen Server

Prozessor: Quad-Core
Arbeitsspeicher: Ab 32 GB
SSD Festplatte: mind. 100 GB freier Speicher
Typ: Gigabit Netzwerk
SQL-Server: Microsoft SQL Server Standard



Sicherheit

Der Log-In ist Passwort-geschützt (128-Bit-codiert).

Bei erfolgreichem Log-In wird für den Client ein eindeutiger Zugangsschlüssel erzeugt, der für den weiteren Serverzugriff vom Client verwendet wird. Ein Server-Komponenten-Aufruf ist nur mit diesem Schlüssel und innerhalb der Anwendung möglich. Komponenten-Aufrufe erfolgen wahlweise über „http“ oder „https“.

Der Webserver bzw. Komponent-/Datenbank-Server sollte hinter der Firewall sein.

Viel Spaß beim Entdecken und Nutzen!

Ihr SIDOUN-Team

Die Information in diesem Dokument kann sich ohne vorherige Ankündigung verändern. Kein Teil dieses Dokuments darf ohne Genehmigung der SIDOUN International GmbH kopiert oder übermittelt werden. © 2026 SIDOUN International GmbH, alle Rechte vorbehalten.

SIDOUN ist ein eingetragenes Warenzeichen der SIDOUN International GmbH, Microsoft, COM+ und Windows sind eingetragene Warenzeichen der Microsoft Corporation. Alle anderen Warenzeichen sind Eigentum der jeweiligen Besitzer.